

Besente

B I 類 (磁器質) 無釉+施釉 made in China ●標準品

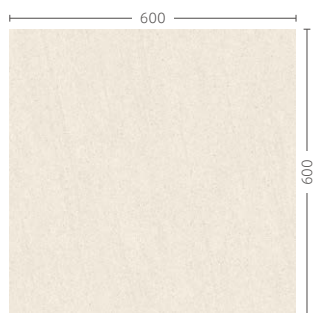
ビセンテ



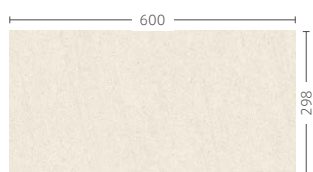
床暖対応商品 マットのみ

グリップ	内装壁	外装壁	浴室壁	居室床	C.S.R	0.57 (最小値)
	内装床	外装床	浴室床	耐凍害	C.S.R・B	1.21 (最小値)
マット	内装壁	外装壁	浴室壁	居室床	C.S.R	0.36 (最小値)
	内装床	外装床	浴室床	耐凍害	C.S.R・B	0.51 (最小値)

■注意事項については、各カテゴリーの中扉に明記してあります。ご参照ください。また、詳しくは各営業までお問い合わせください。 ■箱単位出荷となります。



- 1 NF-600/BST-1 (グリップ)
- 2 NF-600/BS-1M (マット)

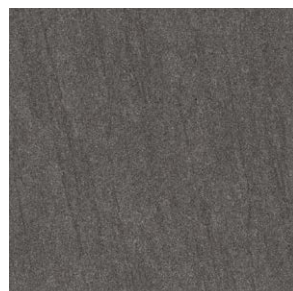


- 3 NF-630/BST-1 (グリップ)
- 4 NF-630/BS-1M (マット)



その他の施工例はこちら。

NF-600/BS-5M (マット)



NF-600/BST-5 (グリップ)
NF-600/BS-5M (マット)



NF-600/BST-6 (グリップ)
NF-600/BS-6M (マット)



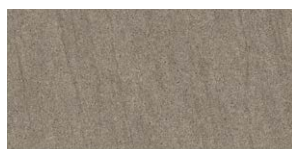
NF-600/BST-8 (グリップ)
NF-600/BS-8M (マット)



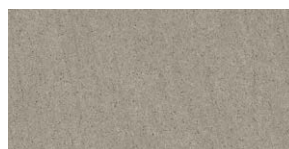
NF-600/BST-9 (グリップ)
NF-600/BS-9M (マット)



NF-630/BST-5 (グリップ)
NF-630/BS-5M (マット)



NF-630/BST-6 (グリップ)
NF-630/BS-6M (マット)



NF-630/BST-8 (グリップ)
NF-630/BS-8M (マット)



NF-630/BST-9 (グリップ)
NF-630/BS-9M (マット)

形状	品番	実寸(mm)	目地共寸法(mm)	厚さ(mm)	m ² 必要枚数	入数(枚/箱)	重量(kg/箱)	設計価格
1 600角平(グリップ)	NF-600/BST-	600×600	-	9.5	2.75	4	32	¥7,400/m ²
2 600角平(マット)	NF-600/BS- M	600×600	-	9.5	2.75	4	32	¥7,400/m ²
3 600×300角平(グリップ)	NF-630/BST-	600×298	-	9.5	5.5	8	32	¥7,400/m ²
4 600×300角平(マット)	NF-630/BS- M	600×298	-	9.5	5.5	8	32	¥7,400/m ²

■箱単位出荷となります。