

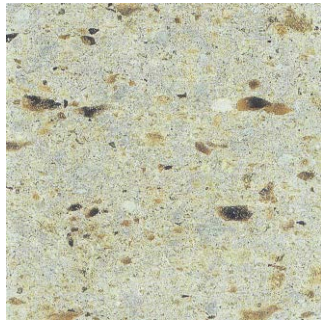
Ohyaishi

天然石 made in Japan ● 注文加工品

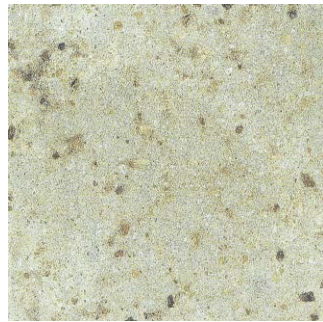
大谷石

- 内装壁 ○ 外装壁 ○ 浴室壁 ○ 居室床 ×
- 内装床 ○ 外装床 × 浴室床 × 耐凍害 ×

■ 荒目は細目に比べ石面の粒子が粗く、「ミソ」という斑点がより大きく入っています。



荒目 ダイヤ挽き

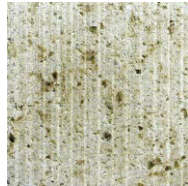


細目 ダイヤ挽き

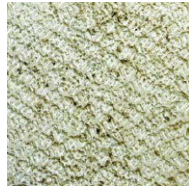
大谷石の別注仕上げ



割り肌



チェーン目



ピシャン

物性データ

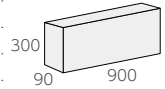
石種 流紋岩質溶結凝灰岩
 吸水率 25.10%
 圧縮強度 210kgf/cm² (乾燥)
 65.8kgf/cm² (湿潤)
 引性強度 24.3kgf/cm² (乾燥)
 8.49kgf/cm² (湿潤)
 比重 1.40 (乾燥)
 1.79 (湿潤)

特徴

・ 調湿性と保温性機能があります。
 ・ 住宅の塀の積み石として昔から使われています。

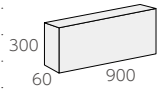
900 × 300 角 ❖ OY-95 注

- ・ 300 × 900mm
- ・ -
- ・ 90.0mm厚
- ・ 3.7枚 / m²
- ・ -
- ・ -
- ・ ¥65,800/m²



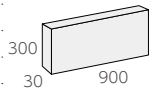
900 × 300 角 ❖ OY-65 注

- ・ 300 × 900mm
- ・ -
- ・ 60.0mm厚
- ・ 3.7枚 / m²
- ・ -
- ・ -
- ・ ¥49,800/m²



900 × 300 角 ❖ OY-35 注

- ・ 300 × 900mm
- ・ -
- ・ 30.0mm厚
- ・ 3.7枚 / m²
- ・ -
- ・ -
- ・ ¥34,800/m²



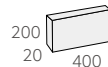
300 × 150 角 ❖ OY-20 注

- ・ 150 × 300mm
- ・ -
- ・ 20.0mm厚
- ・ 22.2枚 / m²
- ・ 11枚 / 箱
- ・ 18kg / 箱
- ・ ¥31,800/m²



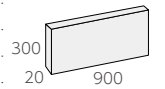
400 × 200 角 ❖ OY-21 注

- ・ 200 × 400mm
- ・ -
- ・ 20.0mm厚
- ・ 12.5枚 / m²
- ・ -
- ・ -
- ・ ¥31,800/m²



900 × 300 角 ❖ OY-25 注

- ・ 300 × 900mm
- ・ -
- ・ 20.0mm厚
- ・ 3.7枚 / m²
- ・ -
- ・ -
- ・ ¥31,800/m²



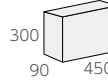
300 角 ❖ OY-92 注

- ・ 300 × 300mm
- ・ -
- ・ 90.0mm厚
- ・ 11.1枚 / m²
- ・ -
- ・ -
- ・ ¥65,800/m²



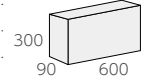
450 × 300 角 ❖ OY-93 注

- ・ 300 × 450mm
- ・ -
- ・ 90.0mm厚
- ・ 7.4枚 / m²
- ・ -
- ・ -
- ・ ¥65,800/m²



600 × 300 角 ❖ OY-94 注

- ・ 300 × 600mm
- ・ -
- ・ 90.0mm厚
- ・ 5.5枚 / m²
- ・ -
- ・ -
- ・ ¥65,800/m²



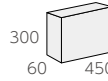
300 角 ❖ OY-62 注

- ・ 300 × 300mm
- ・ -
- ・ 60.0mm厚
- ・ 11.1枚 / m²
- ・ -
- ・ -
- ・ ¥49,800/m²



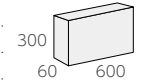
450 × 300 角 ❖ OY-63 注

- ・ 300 × 450mm
- ・ -
- ・ 60.0mm厚
- ・ 7.4枚 / m²
- ・ -
- ・ -
- ・ ¥49,800/m²



600 × 300 角 ❖ OY-64 注

- ・ 300 × 600mm
- ・ -
- ・ 60.0mm厚
- ・ 5.5枚 / m²
- ・ -
- ・ -
- ・ ¥49,800/m²



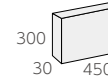
300 角 ❖ OY-32 注

- ・ 300 × 300mm
- ・ -
- ・ 30.0mm厚
- ・ 11.1枚 / m²
- ・ -
- ・ -
- ・ ¥34,800/m²



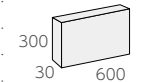
450 × 300 角 ❖ OY-33 注

- ・ 300 × 450mm
- ・ -
- ・ 30.0mm厚
- ・ 7.4枚 / m²
- ・ -
- ・ -
- ・ ¥34,800/m²



600 × 300 角 ❖ OY-34 注

- ・ 300 × 600mm
- ・ -
- ・ 30.0mm厚
- ・ 5.5枚 / m²
- ・ -
- ・ -
- ・ ¥34,800/m²



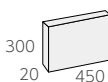
300 角 ❖ OY-22 注

- ・ 300 × 300mm
- ・ -
- ・ 20.0mm厚
- ・ 11.1枚 / m²
- ・ -
- ・ -
- ・ ¥31,800/m²



450 × 300 角 ❖ OY-23 注

- ・ 300 × 450mm
- ・ -
- ・ 20.0mm厚
- ・ 7.4枚 / m²
- ・ -
- ・ -
- ・ ¥31,800/m²



600 × 300 角 ❖ OY-24 注

- ・ 300 × 600mm
- ・ -
- ・ 20.0mm厚
- ・ 5.5枚 / m²
- ・ -
- ・ -
- ・ ¥31,800/m²

