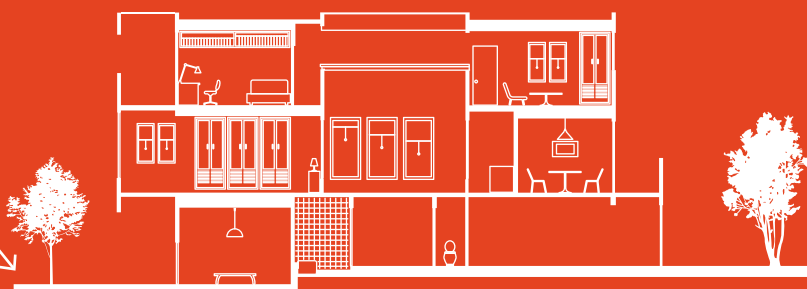


レンガ特有のこぼこな表面が味わい深い風合いを生むブリックタイルと、天然石が持つ自然な色調とダイナミックな重厚感をエクステリアに。

Category INDEX (アイウエオ順)

376 アンチスブリック	385 スプリット ストーン	NEW 381 ネオスプリットフィニッシュ
384 ヴォルケーノストーン ウォール	391 十和田青石	382 ネオレッジストーン
390 大谷石	377 敦路	383 ピンコロ
383 ギャラクシーストーン	NEW 378 ネオスタックストーン	NEW 372 ビンテージブリック
NEW 370 クレイブリック	NEW 387 ネオストーン方形	NEW 381 溶岩石
389 玄昌石	386 ネオストーン乱形	NEW 374 ランド ガビ
388 コロッセオ		

Brick & Stone - 19 Products



Brick & Stone 商品の注意点

■商品仕様は2020年3月現在の商品です。 ■予告なく商品仕様、価格を変更する場合があります。 ■ロットにより寸法誤差があります。サイズ表示は標準寸法です。 ■寸法、形状、厚さにバラツキがあります。施工時は商品に合った十分な目地幅をお取りください。 ■壁へのご使用は、高さ及び下地に合った接着剤をご使用ください。 ■シート貼商品はシートの収縮により寸法誤差が生じます。 ■メンテナンスには酸性、アルカリ性の洗剤及びクレンザーはご使用にならないでください。 ■目地残りしやすい商品には、予め表面を水湿すると付着防止に効果的です。 ■サンプルと製品ではロット差がありますので、ご注意ください。 ■㎡必要数及びm必要数は参考数量です。目地幅や寸法誤差により異なります。 ■酸洗いは出来ません。 ■天然石につき、色調・模様バラツキがあります。 ■ご注文の際は必ず在庫及び納期確認をお願いします。 ■割肌面については、予め表面に肌割れが見られる場合は剥がしてから施工してください。 ■割肌面については、経年変化により剥がれる場合があります。 ■乱張り材の角が鋭利な場合は予め角を落してから施工してください。 ■色調が偏らない様張り並べ後の施工をおすすめします。 ■凍結の恐れがある場所ではご使用にならないでください。 ■セメント製品は経年変化の色落ちがあります。 ■割肌面を加工する場合表層が剥がれる為十分注意して加工してください。 ■外部施工の場合は表面に保護材の塗布と定期的なメンテナンスをおすすめします。 ■施工時には必ず改良圧着で施工し裏面に水が回らないようにしてください。 ■商品に含まれる鉄分によって錆が発生する場合があります。 ■裏面に石材の粉が付着している場合は洗い流してから施工してください。 ■水濡れする滑りやすい床ではご使用に注意してください。 ■吸水率が高いです。シミや汚れに注意してください。