

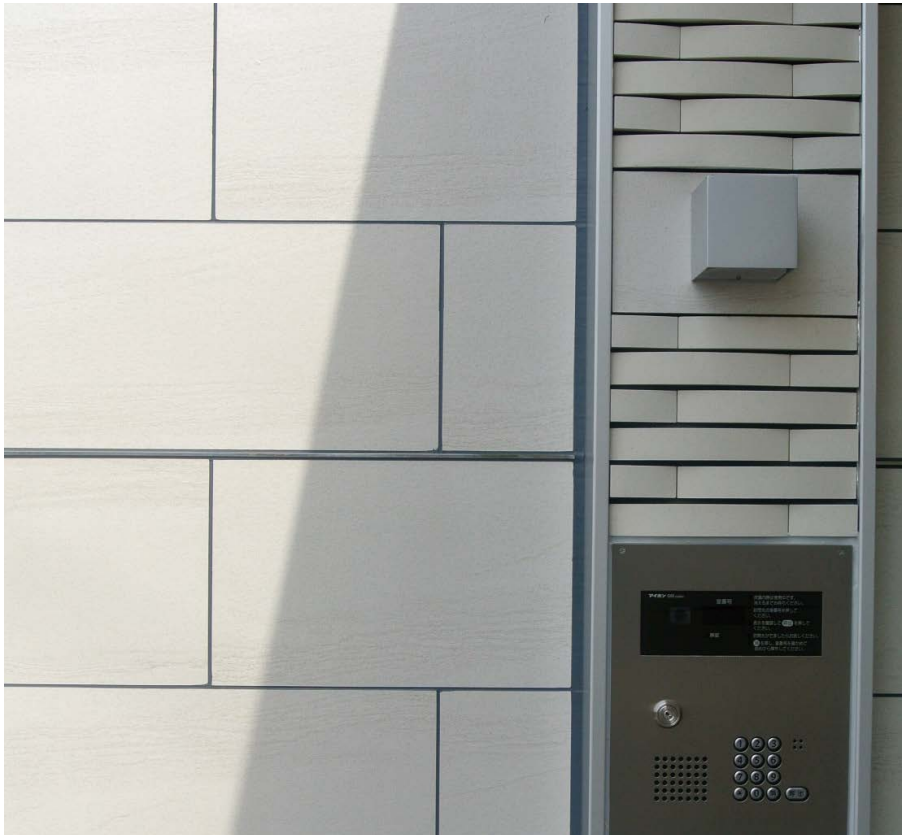
# アーク・レッジ

内装壁 ○ 外装壁 ○ 浴室壁 × 居室床 ×  
内装床 × 外装床 × 浴室床 × 耐凍害 ○

グリーン購入法  
適合商品

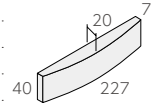
美濃焼  
タイル

■ 割肌面のため、厚みにバラツキがあります。 ■ 塗り目地施工は出来ません。 ■ 目地幅はタテ8mm、ヨコ10mmで計算してあります。



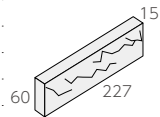
## ボーダー アーチ平 ❖ ARC-227/

- 227 × 40mm
- -
- 7.0 ~ 20.0mm厚
- 86枚/㎡
- 69枚/箱
- 24kg/箱
- ¥14,000/㎡



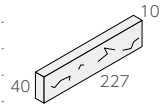
## 二丁掛平 ❖ LED-602/15-

- 227 × 60mm
- -
- 15.0mm厚
- 61枚/㎡
- 60枚/箱
- 27kg/箱
- ¥13,800/㎡



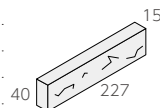
## ボーダー平 (10mm厚) ❖ LED-227/10-

- 227 × 40mm
- -
- 10.0mm厚
- 86枚/㎡
- 135枚/箱
- 27kg/箱
- ¥9,800/㎡



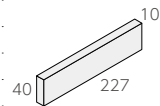
## ボーダー平 (15mm厚) ❖ LED-227/15-

- 227 × 40mm
- -
- 15.0mm厚
- 86枚/㎡
- 90枚/箱
- 27kg/箱
- ¥11,600/㎡



## ボーダーフラット (10mm厚) ❖ LED-227/10- F

- 227 × 40mm
- -
- 10.0mm厚
- 86枚/㎡
- 120枚/箱
- 24kg/箱
- ¥9,800/㎡



### ●ボーダー アーチ



ARC-227/7



ARC-227/6

### ●二丁掛 割肌



LED-602/15-7 (15mm厚)



LED-602/15-6 (15mm厚)

### ●ボーダー 割肌



LED-227/10-7 (10mm厚)

LED-227/15-7 (15mm厚)

LED-227/10-7F (フラット 10mm厚)



LED-227/10-6 (10mm厚)

LED-227/15-6 (15mm厚)

LED-227/10-6F (フラット 10mm厚)