

マッドソイルII

内装壁 外装壁 浴室壁 居室床 内装床 外装床 浴室床 耐凍害

■塗り目地施工は出来ません。 ■スクラッチ面の1箱の比率は縦スクラッチ85%、斜めスクラッチ(右上がり)7.5%、斜めスクラッチ(左上がり)7.5%となります。

面状見本



縦スクラッチ (85%)



斜めスクラッチ(左上がり) (7.5%)



斜めスクラッチ(右上がり) (7.5%)

●二丁掛



MS-602/LG-1



MS-602/LG-2



MS-602/LG-3

●三丁掛



MS-603/LG-1



MS-603/LG-2

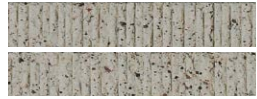


MS-603/LG-3

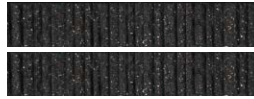
●ポーター



MS-227/LG-1



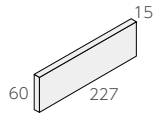
MS-227/LG-2



MS-227/LG-3

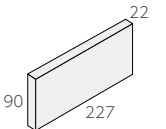
二丁掛特殊面状 ☆ MS-602/LG-

- 227×60mm
- -
- 15.0mm厚
- 65枚/m²
- 50枚/箱
- 21kg/箱
- ¥10,800/m²



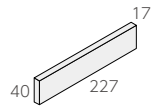
三丁掛特殊面状 ☆ MS-603/LG-

- 227×90mm
- -
- 22.0mm厚
- 44枚/m²
- 20枚/箱
- 18kg/箱
- ¥13,800/m²



ポーター特殊面状 ☆ MS-227/LG-

- 227×40mm
- -
- 17.0mm厚
- 87枚/m²
- 72枚/箱
- 21kg/箱
- ¥13,800/m²



Syantilly

シャンティ

内装壁 外装壁 浴室壁 居室床 内装床 外装床 浴室床 耐凍害

グリーン購入法
適合商品
接着剤張
専用商品

■製品の特性上コバ面がピン角となり、シャモット跡が欠けに類似しますが不良品ではありません。 ■プラスト加工品については受注後の加工になります。

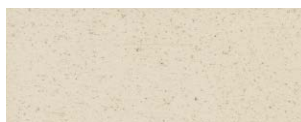
●粗面



NT-227/SYT-1



NT-602/SYT-1



NT-603/SYT-1



NT-227/SYT-3



NT-602/SYT-3



NT-603/SYT-3

●プラスト面 注



NT-227/SYTB-1



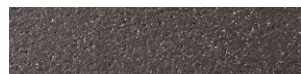
NT-602/SYTB-1



NT-603/SYTB-1



NT-227/SYTB-3



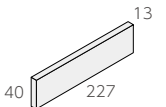
NT-602/SYTB-3



NT-603/SYTB-3

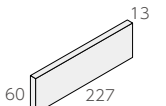
ポーター平 ☆ NT-227/SYT-,SYTB-

- 227×40mm
- -
- 13.0mm厚
- 90枚/m²
- 90枚/箱
- 22kg/箱
- ¥8,100/m² (粗面)
- ¥11,800/m² (プラスト面)



二丁掛平 ☆ NT-602/SYT-,SYTB-

- 227×60mm
- -
- 13.0mm厚
- 67枚/m²
- 60枚/箱
- 22kg/箱
- ¥6,900/m² (粗面)
- ¥9,800/m² (プラスト面)



三丁掛平 ☆ NT-603/SYT-,SYTB-

- 227×90mm
- -
- 13.0mm厚
- 43枚/m²
- 33枚/箱
- 19kg/箱
- ¥8,700/m² (粗面)
- ¥11,800/m² (プラスト面)

