



Cotton

BⅢ類(陶器質)施釉 made in China ● 標準品

コットン

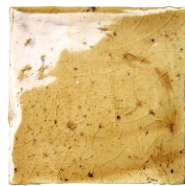
内装壁 ○ 外装壁 × 浴室壁 × 居室床 ×
内装床 × 外装床 × 浴室床 × 耐凍害 ×

接着剤張
専用商品

■ハンドメイドですので、色合い・形状・寸法にバラツキがあります。施工の際は8~10mm程度の目地をおとりください。 ■製品の特性上、貫入が入ります。 ■貫入部に目地材が残る恐れがありますので、ご注意ください。 ■凍害により施釉面がはがれる恐れがありますので、水回りでの使用は避けてください。 ■タイルの表面に濃い色の液体がかかると貫入部にしみこんで取れなくなりますので、注意してください。 ■酸洗いは出来ません。 ■製品の特性上、表面にピンホールや欠け、窪みがあります。欠けや窪みが特徴の商品です。



MH-001/10



MH-003/10



MH-005/10



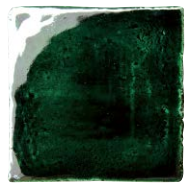
MH-007/10



MH-008/10



MH-009/10



MH-010/10



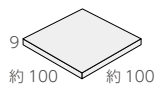
MH-011/10



MH-012/10

100 角平 ❖ MH- /10

- ・約 100×100mm
- ・-
- ・9.0mm厚
- ・83 枚/m²
- ・60 枚/箱
- ・10kg/箱
- ・¥28,500/m²



150 角平 ❖ MH- /15

- ・約 150×150mm
- ・-
- ・9.0mm厚
- ・40 枚/m²
- ・30 枚/箱
- ・10.5kg/箱
- ・¥28,500/m²

