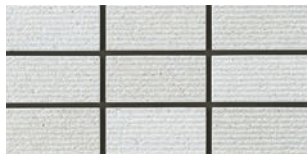
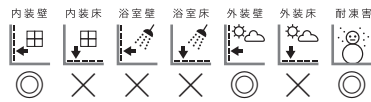


Cecil

セシル

B I類 (磁器質) 施釉
made in Japan ●標準品



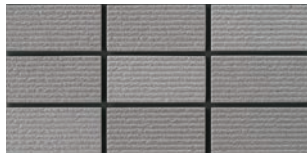
NT-452/CE-401



NT-452/CE-404



NT-452/CE-407



NT-452/CE-402



NT-452/CE-405



NT-452/CE-408



NT-452/CE-403



NT-452/CE-406

50 二丁紙貼り NT-452/CE-

95 × 45mm
300 × 300mm
7.0mm厚
11.5 シート / m²
22 シート / 箱
24kg / 箱
¥3,000/m²

50 二丁 90° 曲り

(95+45) × 45mm
(100+50) × 300mm
7.0mm厚
3.5 シート / m
42 シート / 箱
21kg / 箱
¥2,400/m

50 二丁 90° 屏風曲り

(45+45) × 95mm
(50+50) × 300mm
7.0mm厚
3.5 シート / m
60 シート / 箱
20kg / 箱
¥2,000/m



■釉薬による自然な色幅があります。

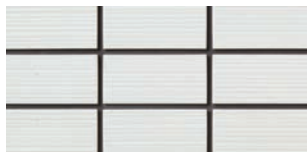
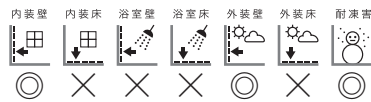
■目地残りによるタイルの汚れにご注意ください。目立たない場所でお試ください。あらかじめタイル表面を水湿すると目地材の付着防止に効果的です。

■紙剥がし後の水洗いを必ず行い、糊を除去した上で目地施工を行ってください。そのまま目地詰めをしますと目地残りの原因となり酸洗いで除去できません。ご注意ください。

Epic A

エピック A

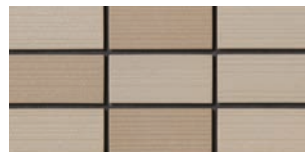
B I類 (磁器質) 施釉
made in Japan ●標準品



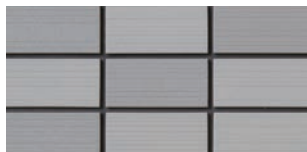
NT-452/EPA-70
(6.4Y 8.2/0.1)



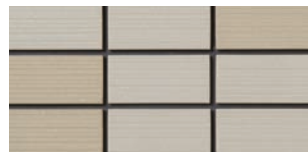
NT-452/EPA-73
(6.8PB 3.3/0.7)



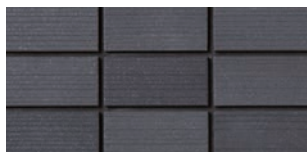
NT-452/EPA-76AB
A (0.4Y 6.9/1.8) B (0.1Y 6.2/2.1)



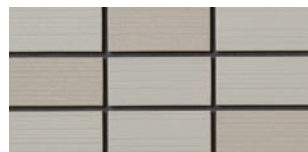
NT-452/EPA-71AB
A (7.5YR 6.8/0.2) B (6.6R 6.3/0.1)



NT-452/EPA-74AB
A (3.1Y 7.2/1.5) B (2.4Y 6.7/1.9)



NT-452/EPA-72AB
A (9.0PB 4.2/0.4) B (8.4PB 3.9/0.5)



NT-452/EPA-75AB
A (2.7Y 6.9/1.1) B (1.2Y 6.6/1.3)

50 二丁紙貼り NT-452/EPA-

95 × 45mm
300 × 300mm
7.0mm厚
11.5 シート / m²
22 シート / 箱
25kg / 箱
¥3,000/m²

50 二丁 90° 曲り

(95+45) × 45mm
(100+50) × 300mm
7.0mm厚
3.5 シート / m
40 シート / 箱
22kg / 箱
¥2,400/m

50 二丁 90° 屏風曲り

(95+45) × 45mm
(50+50) × 300mm
7.0mm厚
3.5 シート / m
75 シート / 箱
25kg / 箱
¥1,900/m



■焼きもの特有の自然な色幅があります。■MIX割合A(淡)11:B(濃)7 ■EPA-70とEPA-73は単色の商品です。

■役物は90°曲り、マグサー一体物です。■特濃灰・黒目地をご使用の場合、目地残りによるタイルの汚れにご注意ください。施工前に目立たない場所でお試ください。

■濃色タイルは虹彩現象が目立つ場合があります。