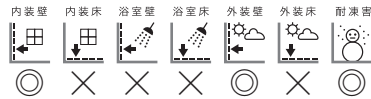




# Hill & Calm

ヒル&カーム

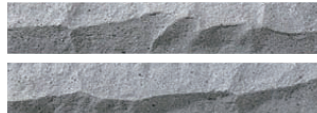
B I 類 (磁器質) 無釉  
made in Japan ●標準品



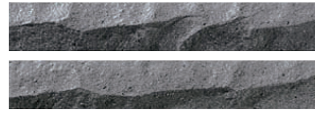
## ●ハツリ面



NB-227/HB-6-10



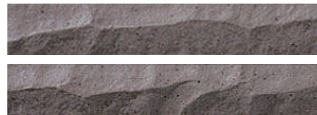
NB-227/HB-6-20



NB-227/HB-6-30



NB-227/HB-6-40



NB-227/HB-6-50

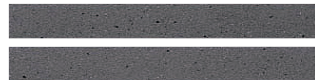
## ●フラット面



NB-227/CB-6-10



NB-227/CB-6-20



NB-227/CB-6-30

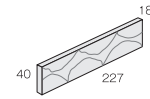


NB-227/CB-6-40

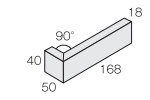


NB-227/CB-6-50

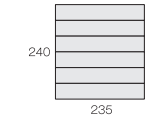
40 ボーダー平 (ハツリ面)	NB-227/HB-6-
	227 × 40mm
	-
	18.0mm厚
	87 枚 / m <sup>2</sup>
	75 枚 / 箱
	20kg / 箱
	¥8,800/m <sup>2</sup>



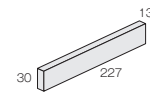
40 ボーダー曲り (ハツリ面)	(接着)
	(168 + 50) × 40mm
	-
	18.0mm厚
	21 枚 / m <sup>2</sup>
	-
	-
	¥8,000/m



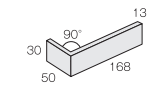
30 ボーダー紙貼り (フラット面)	NB-227/CB-6-
	227 × 30mm
	235 × 240mm
	18.0mm厚
	18 シート / m <sup>2</sup>
	20 シート / 箱
	22kg / 箱
	¥8,800/m <sup>2</sup>



30 ボーダー平 (フラット面)	NB-227/CB-6-
	227 × 30mm
	-
	13.0mm厚
	108 枚 / m <sup>2</sup>
	120 枚 / 箱
	22kg / 箱
	¥8,300/m <sup>2</sup>



30 ボーダー曲り (フラット面)	(接着)
	(168 + 50) × 30mm
	-
	13.0mm厚
	26 枚 / m <sup>2</sup>
	-
	-
	¥8,000/m



■土物特有の色幅があります。■役物は接着加工になります。■紙貼り平は注文後の貼り加工になります。納期をご確認ください。■紙貼り平の横目地幅は 10mm です。  
 ■ハツリ面には塗り目地は出来ません。■フラット面について、紙剥かし後の水洗いを必ず行い、糊を除去した上で目地施工を行ってください。そのまま目地詰めをしますと目地残りの原因となり酸洗いで除去できません。ご注意ください。■サイズ表示は標準寸法です。ロットにより寸法誤差がありますので、タイル割付けの際はご注意ください。