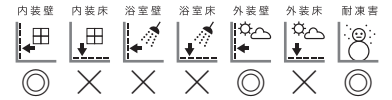


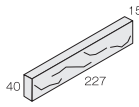
# Ascott

## アスコット

B I 類 (磁器質) 無釉  
made in Japan ●標準品

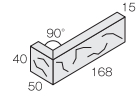


**ポーター平** NT-405/ASK-  
227 × 40mm



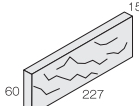
-  
15.0mm厚  
87 枚 / m<sup>2</sup>  
78 枚 / 箱  
24kg / 箱  
¥10,500 / m<sup>2</sup>

**ポーター曲り** (接着)  
(168 + 50) × 40mm



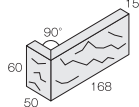
-  
15.0mm厚  
20 枚 / m  
-  
¥5,800 / m

**二丁掛平** NT-602/ASK-  
227 × 60mm



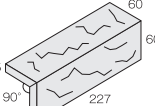
-  
15.0mm厚  
65 枚 / m<sup>2</sup>  
52 枚 / 箱  
24kg / 箱  
¥10,500 / m<sup>2</sup>

**標準曲り** (接着)  
(168 + 50) × 60mm



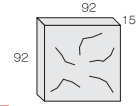
-  
15.0mm厚  
15 枚 / m  
-  
¥6,000 / m

**二丁屏風曲り** (接着)  
(60 + 60) × 227mm



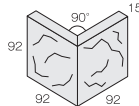
-  
15.0mm厚  
4.5 枚 / m  
-  
¥4,200 / m

**100 角平** NT-100/ASK-  
92 × 92mm



-  
15.0mm厚  
100 枚 / m<sup>2</sup>  
72 枚 / 箱  
22kg / 箱  
¥11,500 / m<sup>2</sup>

**100 角曲り** (接着)



(92 + 92) × 92mm  
-  
15.0mm厚  
10 枚 / m  
-  
¥6,000 / m



### ●ポーター平



NT-405/ASK-101



NT-405/ASK-102



NT-405/ASK-103



NT-405/ASK-107



NT-405/ASK-108

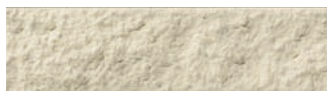


NT-405/ASK-110

### ●二丁掛平



NT-602/ASK-101



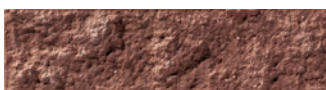
NT-602/ASK-102



NT-602/ASK-103



NT-602/ASK-107



NT-602/ASK-108



NT-602/ASK-110



■土の特有の色幅があります。 ■割肌面のため厚さにバラツキがあります。 ■突き付け目地はせず、少なくとも長手方向には目地を設けてください。 ■塗り目地施工は避けてください。  
■役物はすべて接着加工になります。 ■100 角平は注文生産品です。ご注文の際に納期をご確認ください。  
■タイルの縁やカドに尖った部分がある為、強くぶつかるとケガをする可能性があります。  
■サイズ表示は標準寸法です。ロットにより寸法誤差がありますので、タイル割付けの際はご注意ください。