

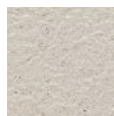


Messiah

メシア

B I 類 (磁器質) 無釉
made in Japan ●標準品

| | | | | | | | |
|-----|-----|-----|-----|-----|-----|-----|------------------|
| 内装壁 | 内装床 | 浴室壁 | 浴室床 | 外装壁 | 外装床 | 耐凍害 | |
| | | | | | | | C.S.R 0.53 (最小値) |
| × | ○ | ◎ | × | × | ◎ | ◎ | |



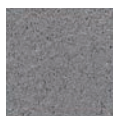
MA-100/1



MA-100/2



MA-100/3



MA-100/4



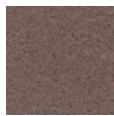
MA-100/5



MA-100/6



MA-100/7



MA-100/8



MA-100/9



MA-100/10



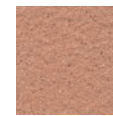
MA-100/11



MA-100/12



MA-100/13



MA-100/14

スロープ面状



MA-100/ S 注
(スロープ)



MA-150/ S
(スロープ)

視覚障害者用タイル



MA-100/SA- 注



MA-100/SB- 注



MA-150/SA- 注



MA-150/SB- 注