

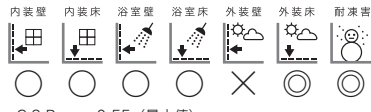


# Batis

バティス

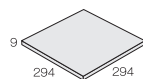


B I類 (磁器質) 施釉  
made in Japan ●標準品



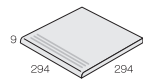
C.S.R 0.55 (最小値)

300 角平 NF-300/BA- 294 × 294mm



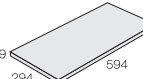
-  
9.0mm厚  
11.5 枚 / m<sup>2</sup>  
14 枚 / 箱  
23kg / 箱  
¥4,900 / m<sup>2</sup>

300 角階段 (3本溝) 294 × 294mm



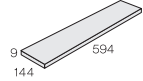
-  
9.0mm厚  
3.5 枚 / m<sup>2</sup>  
14 枚 / 箱  
23kg / 箱  
¥5,800 / m<sup>2</sup>

600 × 300 角平 NF-630/BA- 594 × 294mm



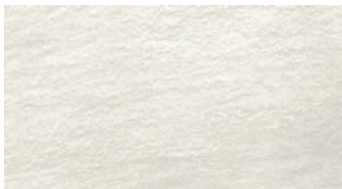
-  
9.0mm厚  
5.75 枚 / m<sup>2</sup>  
7 枚 / 箱  
24kg / 箱  
¥9,400 / m<sup>2</sup>

150 × 600 角平 NF-6150/BA- 144 × 594mm



-  
9.0mm厚  
11.5 枚 / m<sup>2</sup>  
-  
¥19,800 / m<sup>2</sup>

注 (カット品)



NF-630/BA-1



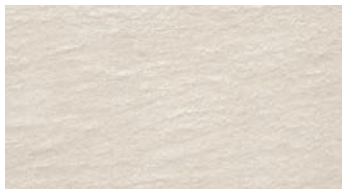
NF-300/BA-1



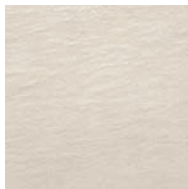
NF-630/BA-4



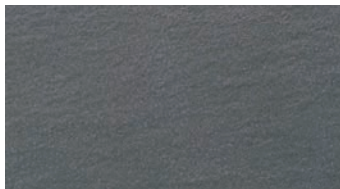
NF-300/BA-4



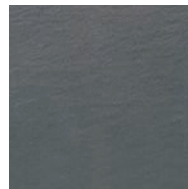
NF-630/BA-2



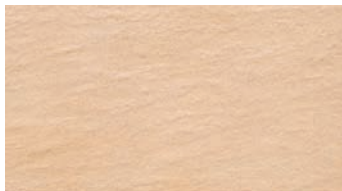
NF-300/BA-2



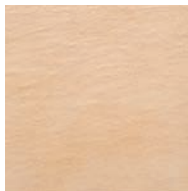
NF-630/BA-5



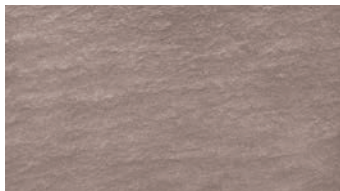
NF-300/BA-5



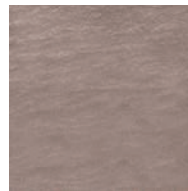
NF-630/BA-3



NF-300/BA-3



NF-630/BA-6



NF-300/BA-6



美濃焼  
タイル

■焼物特有の自然な色幅があります。 ■壁へのご使用は、壁の高さ及び、下地に合った接着剤をご使用ください。 ■実寸法の表示は標準寸法です。ロットにより寸法誤差がありますので、タイル割付けの際はご注意ください。 ■300 × 600 はタイルの性質上反りがあります。 ■反りが目立たない様スダレ張り又はランダム張りをおすすめします。