

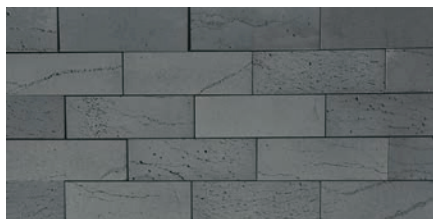
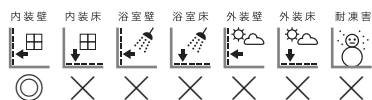


Galaxy Stone

ギャラクシーストーン

接着剤張
専用商品

天然石・ガラス
made in China ●標準品



ANB-0112 アンチックバサルト (玄武岩)



ROM-310B ロマネスク (石灰岩)



XG-310/011 パールシルバー (ガラス)



XG-310/012 パールブラック (ガラス)

300 × 100 角平	ANB-0112
	300 × 100mm
	-
	約 10.0 ~ 12.0mm厚
	33 枚 / m ²
	18 枚 / 箱
	16kg / 箱
	¥15,000/m ²
300 × 100 角平	ROM-310B
	300 × 100mm
	-
	約 10.0mm厚
	33 枚 / m ²
	33 枚 / 箱
	25kg / 箱
	¥23,000/m ²
300 × 100 角平	XG-310/011、012
	300 × 100mm
	-
	約 10.0 ~ 11.0mm厚
	33 枚 / m ²
	33 枚 / 箱
	25kg / 箱
	¥19,300/m ²

※箱単位の出荷となります。

■天然石特有の色幅と色むらがあります。 ■接着剤張り専用商品です。モルタル施工は出来ません。 ■寸法に多少のバラツキがあります。標準目地幅2mm 以上を確保してください。 ■アンチックバサルトについて：穴の大きさや流れ模様は一定ではありません。また穴の空いていないものも混入します。部分的に穴が貫通しているものも混入しますので、ダークグレーまたは黒系の接着剤をご使用ください。塗り目地仕上げの場合は石材表面の穴に入る目地色により仕上がりがイメージが変わります。 ■ロマネスクについて：エッジ上部をラフに仕上げているため、塗り目地仕上げの場合はイメージが変わります。 ■ガラス品について：止むなく切断する場合はガラスカッターを使用し、切断面は砥石で研磨して、ケガをしないようご注意ください。厨房等の直火が当たる場所ではガラスが破損することがありますので、ご使用にならないでください。 ■目地残りにご注意ください。