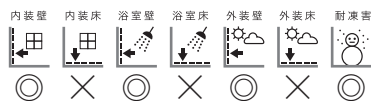


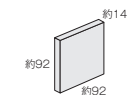
Fuyusen

布釉磚

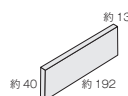
A II類(せっ器質) 施釉
made in Japan ●標準品



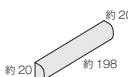
100 角平	FU-100/
	約 92 × 92mm
	-
	約 14.0mm厚
	102 枚 / m ²
	100 枚 / 箱
	22kg / 箱
	¥17,200/m ²



ポーター	FU-192/
	約 192 × 40mm
	-
	約 13.0mm厚
	100 枚 / m ²
	100 枚 / 箱
	23kg / 箱
	¥19,800/m



カマボコポーター	FU-198/ B
	約 198 × 20mm
	-
	約 20.0mm厚
	5 枚 / m
	150 枚 / 箱
	22kg / 箱
	¥2,100/m



写真提供: BESS / (株) アールシーコア



FU-100/702



NEW! FU-192/702



FU-198/702B



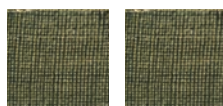
FU-100/584



NEW! FU-192/584



FU-198/584B



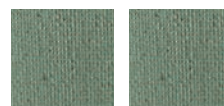
FU-100/705



NEW! FU-192/705



FU-198/705B



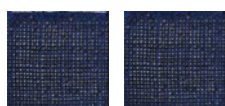
NEW! FU-100/005



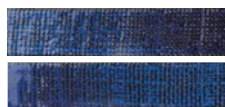
NEW! FU-192/005



NEW! FU-198/005B



FU-100/461



NEW! FU-192/461



FU-198/461B



FU-100/508



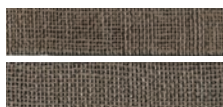
NEW! FU-192/508



FU-198/508B



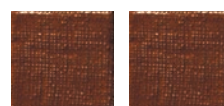
FU-100/507



NEW! FU-192/507



FU-198/507B



FU-100/707



NEW! FU-192/707



FU-198/707B



■サイズ表示は標準寸法です。ロットにより寸法誤差がありますので、タイル割付の際にはご注意ください。 ■窯変釉による大きな色幅と色むらの特徴とした商品です。 ■製法上、寸法に若干のバラツキがあります。タイルの割り付けの際はご注意ください。 ■糸目地施工を行う場合は、必ずタイル寸法のバラツキを調整する程度の目地幅を設けてください。 ■ラフ面のため目地残りにご注意ください。あらかじめタイル表面を水湿すると目地材の付着防止に効果的です。 ■壁へのご使用は、壁の高さ及び下地に合った接着剤をご使用ください。