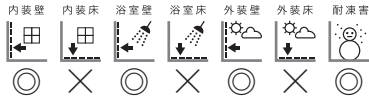


Grand Neve Border

グランネーヴェボーダー

B I 類 (磁器質) 施釉

made in Japan ●注文加工品



ボーダー紙貼り (通し貼り) NT-203/GA- T

145 × 20mm
300 × 300mm
8.0mm厚
11.5 シート / m²
18 シート / 箱
22kg / 箱
¥3,900/m² ※ ¥11,700/m²

ボーダー曲り (通し貼り) (接箱)

(145 + 45) × 20mm
(150 + 50) × 300mm
8.0mm厚
3.5 シート / m
14 シート / 箱
11.2kg / 箱
¥5,900/m ※ ¥17,700/m

ボーダー紙貼り (スラン貼り) NT-203/GA- R

145 × 20mm
296 × 322mm
8.0mm厚
10.5 シート / m²
18 シート / 箱
22kg / 箱
¥4,000/m² ※ ¥12,000/m²

ボーダー曲り (接箱)

(93 + 45) × 20mm
(96 + 48) × 322mm
8.0mm厚
3.2 シート / m
14 シート / 箱
9.1kg / 箱
¥5,400/m ※ ¥16,200/m



NT-203/GA-1F



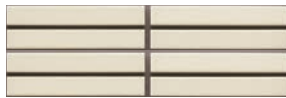
NT-203/GA-2F



NT-203/GA-3F



NT-203/GA-4F



NT-203/GA-5F



NT-203/GA-6F



NT-203/GA-7F



NT-203/GA-8F



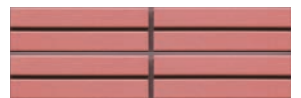
NT-203/GA-9F



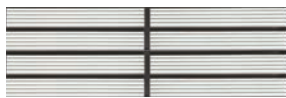
NT-203/GA-10F



NT-203/GA-11F



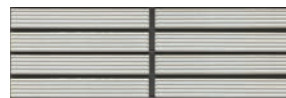
NT-203/GA-12F ※



NT-203/GA-1S



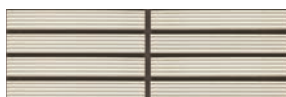
NT-203/GA-2S



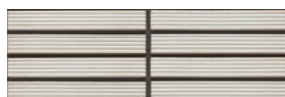
NT-203/GA-3S



NT-203/GA-4S



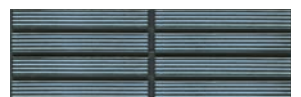
NT-203/GA-5S



NT-203/GA-6S



NT-203/GA-7S



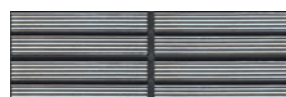
NT-203/GA-8S



NT-203/GA-9S



NT-203/GA-10S



NT-203/GA-11S



NT-203/GA-12S ※

■ 釉薬による自然な色幅と色むらがあります。 ■ 紙剥がし後の水洗いを必ず行い、糊を除去した上で目地施工を行ってください。そのまま目地詰めをしますと目地残りの原因となり酸洗いで除去出来ません。ご注意ください。 ■ 目地残りしやすい商品です。塗り目地による目地残りにご注意ください。あらかじめ表面を水湿すると目地材の付着防止に効果的です。 ■ シート加工の際、紙の収縮によりシート寸法の誤差が生じる場合がありますのでご注意ください。 ■ サイズ表示は標準寸法です。ロットにより寸法誤差がありますので、タイル割付けの際はご注意ください。 ■ P.404 グランネーヴェ (50 二丁) と同色になりますので、組み合わせてご使用になれます。 ■ 特注にて、お好みのミックスやパターンにも対応させて頂きます。詳しくはお問い合わせください。 ■ 品番の最後に、通し貼りは「T」、スラン貼りは「R」が付きます。どちらか必ずご指定ください。

