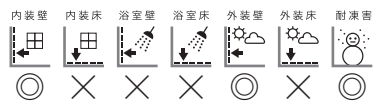


# Bloom

ブルーム

接着剤張  
専用商品

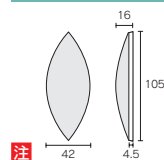
A II類(せっ器質) 施釉・無釉  
made in Japan ●少枚数対応注文生産品



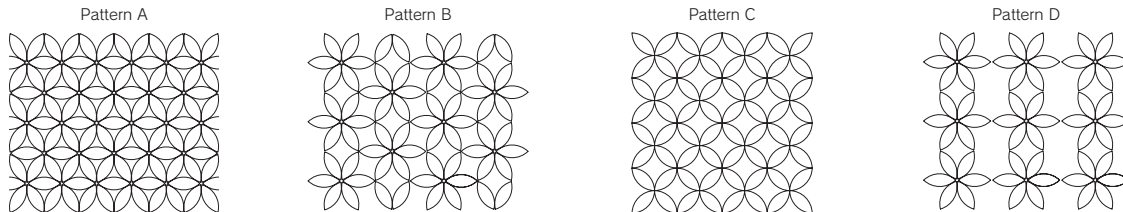
当社HPのシミュレーター対応商品

オリジナルパターンシミュレーター  
www.neo-nagae.co.jp

フラワー	No.FC-
	42×105mm
	-
	4.5~16.0mm厚
	-
	189枚/箱
	13.3kg/箱



注



商品名	1個の価格	1m <sup>2</sup> / 使用数	1m <sup>2</sup> / 材料設計価格
No.FCW (白土)	¥180	Pattern A 251 / m <sup>2</sup>	¥45,180
No.FCS (白釉)		Pattern B 180 / m <sup>2</sup>	¥32,400
No.FCT (透明釉)		Pattern C 176 / m <sup>2</sup>	¥31,680
No.FCSB (白ブライト釉)		Pattern D 135 / m <sup>2</sup>	¥24,300

商品名	1個の価格	1m <sup>2</sup> / 使用数	1m <sup>2</sup> / 材料設計価格
No.FCG (緑釉)	¥400	Pattern A 251 / m <sup>2</sup>	¥100,400
No.FCP (ピンク釉)		Pattern B 180 / m <sup>2</sup>	¥72,000
No.FCR (レッド釉)		Pattern C 176 / m <sup>2</sup>	¥70,400
No.FCB (ブルー釉)		Pattern D 135 / m <sup>2</sup>	¥54,000
No.FCY (イエロー釉)			

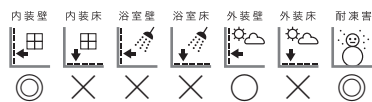
■焼き物の特有の色幅があります。 ■タイル寸法のバラツキを調整する程度の目地幅をお取りください。 ■製品は単品でユニットではありません。  
 ■No.FCW 白土のみ無釉のため、施工時の汚れ等にはご注意ください。 ■ガラスへの施工については十分ご評価ください。 不具合が生じた場合の補償をするものではありません。  
 ■サイズ表示は標準寸法です。 ■壁へのご使用は、壁の高さ及び下地に合った接着剤をご使用ください。 ■ご注文の際に在庫と納期をご確認ください。

# Nagusa

花(なぐさ) NEW!

接着剤張  
専用商品

A II類(せっ器質) 施釉  
made in Japan ●少枚数対応注文生産品



Nagusa A 125角	87SA
	125×125mm
	-
	20.0mm厚
	60枚/m <sup>2</sup>
	30枚/箱
	15kg/箱
	¥21,600/m <sup>2</sup>
	注
Nagusa B 90mm花型	87SB
	90×90mm
	-
	16.0mm厚
	-
	117個/箱
	8.5kg/箱
	PatternA : ¥39,600/m <sup>2</sup>
	PatternB : ¥36,000/m <sup>2</sup>
	PatternC : ¥29,200/m <sup>2</sup>
	PatternD : ¥42,000/m <sup>2</sup>



注

● Nagusa A



87SA (白釉)

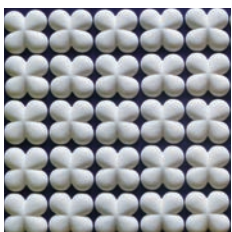


● Nagusa B



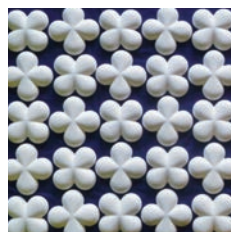
87SB (白釉)

● Pattern A



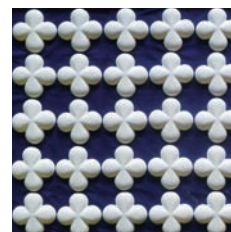
必要枚数 110 枚 / m<sup>2</sup>

● Pattern B



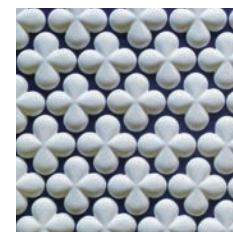
必要枚数 100 枚 / m<sup>2</sup>

● Pattern C



必要枚数 81 枚 / m<sup>2</sup>

● Pattern D



必要枚数 117 枚 / m<sup>2</sup>

■焼き物特有の色幅と色むらがあります。 ■サイズ表示は標準寸法です。 ロットにより寸法誤差がありますので、タイル割付けの際はご注意ください。 ■ご注文の際に在庫と納期をご確認ください。  
 ■タイル寸法のバラツキを調整する程度の目地幅をお取りください。 ■製品はバラの単品です。 ユニット品ではありませんのでご注意ください。