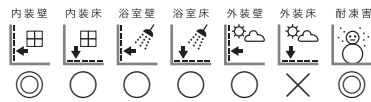


Stella

ステラ

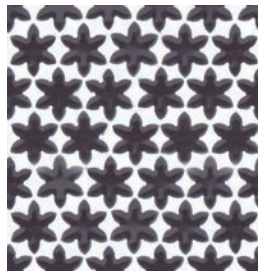
B I 類 (磁器質) 施釉
made in Japan ●注文加工品



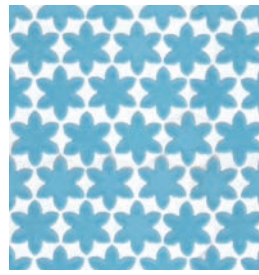
●カラーチャート



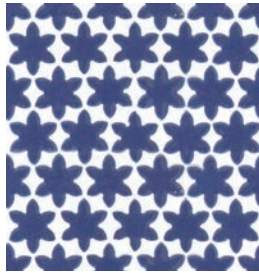
SLA-□-01



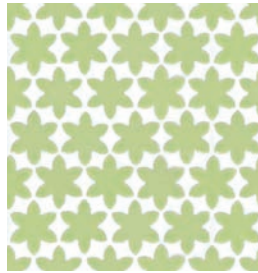
SLA-□-02



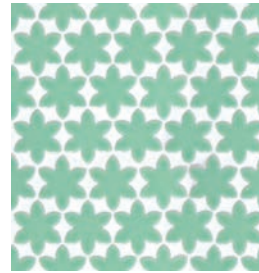
SLA-□-03



SLA-□-04



SLA-□-05



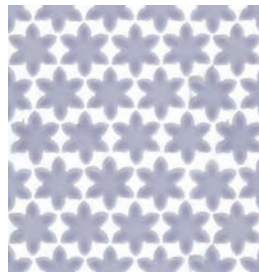
SLA-□-06



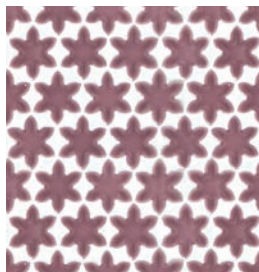
SLA-□-07



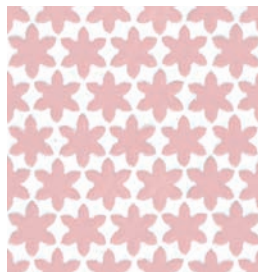
SLA-□-08



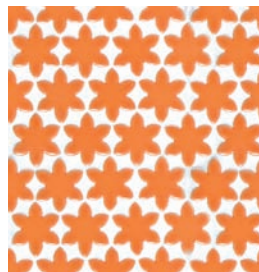
SLA-□-09



SLA-□-10

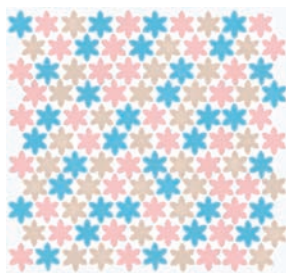


SLA-□-11

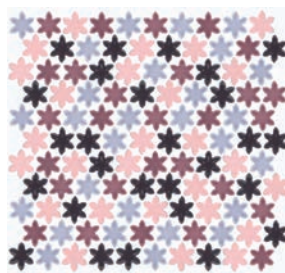


SLA-□-12

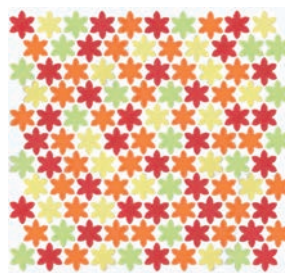
●オリジナルミックスパターン (レンガ目地) ¥17,300/㎡



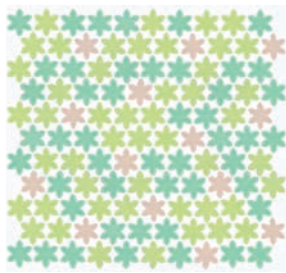
SLA-431NG



SLA-432NG



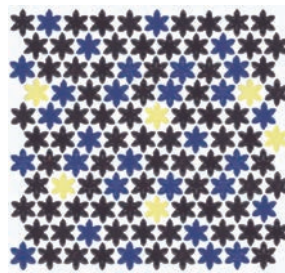
SLA-433NG



SLA-434NG



SLA-435NG



SLA-436NG

花形紙貼り (レンガ目地) SLA-R-

28 × 32mm
約 283 × 295mm
6.0mm厚
12シート/㎡
28シート/箱
22kg/箱
¥15,800/㎡

注

花形紙貼り (通し目地) SLA-T-

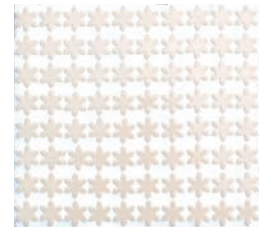
28 × 32mm
約 268 × 295mm
6.0mm厚
12.7シート/㎡
28シート/箱
16kg/箱
¥15,800/㎡

注

●ユニットパターン



SLA-R- (レンガ目地)



SLA-T- (通し目地)

※ □には通し目地の場合 T、レンガ目地の場合 Rが入ります。



■焼き物特有の色幅と色むらがあります。 ■紙剥がし後の水洗いを必ず行い、糊を除去した上で目地施工を行ってください。そのまま目地詰めをしますと目地残りの原因となり酸洗いで除去出来ません。ご注意ください。 ■シート加工の際、紙の収縮によりシート寸法の誤差が生じる場合がありますのでご注意ください。 ■ご希望の色によるミックス貼りにもご対応させていただきます。詳しくはお問合わせください。 ■デザイン貼りにも対応させていただきます。詳しくはお問合わせください。 ■ミックス貼り、パターン貼りは割増価格になります。 ■サイズ表示は標準寸法です。ロットにより寸法誤差がありますので、タイル割付けの際はご注意ください。 ■半マスコーナーは加工品です。ご注文を頂いてから加工しますので、納期をご確認ください。