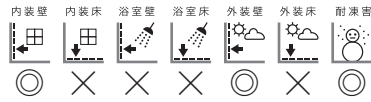


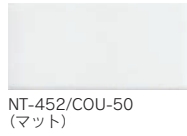
Couleur

クルール

B I類(磁器質) 施釉
made in Japan ●標準品



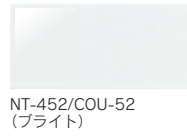
NT-045/COU-50
(マット)



NT-452/COU-50
(マット)



NT-045/COU-52
(ブライト)



NT-452/COU-52
(ブライト)



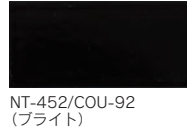
NT-045/COU-90
(マット)



NT-452/COU-90
(マット)



NT-045/COU-92
(ブライト)



NT-452/COU-92
(ブライト)



NT-045/COU-60 ※
(マット)



NT-452/COU-60 ※
(マット)



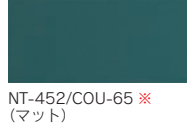
NT-045/COU-80 ※
(マット)



NT-452/COU-80 ※
(マット)



NT-045/COU-65 ※
(マット)



NT-452/COU-65 ※
(マット)



NT-045/COU-85 ※
(マット)



NT-452/COU-85 ※
(マット)

50°角紙貼り NT-045/COU-
45 × 45mm
300 × 300mm
7.0mm厚
11.5シート / m²
22シート / 箱
24kg / 箱
¥3,100/m² ※ ¥5,500/m²

50°角90°曲り
(45 + 45) × 45mm
(50 + 50) × 300mm
7.0mm厚
3.5シート / m
60シート / 箱
21kg / 箱
¥2,400/m ※ ¥3,400/m

50°二丁紙貼り NT-452/COU-
95 × 45mm
300 × 300mm
7.0mm厚
11.5シート / m²
22シート / 箱
24kg / 箱
¥3,000/m² ※ ¥5,400/m²

50°二丁90°曲り
(95 + 45) × 45mm
(100 + 50) × 300mm
7.0mm厚
3.5シート / m
40シート / 箱
21kg / 箱
¥2,400/m ※ ¥3,400/m

50°二丁90°屏風曲り
(45 + 45) × 95mm
(50 + 50) × 300mm
7.0mm厚
3.5シート / m
60シート / 箱
21kg / 箱
¥2,000/m ※ ¥2,840/m

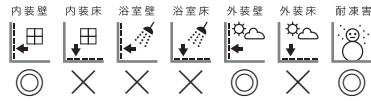


■焼きもの特有の色幅があります。■※印は割増価格になります。■目地残りによるタイルの汚れにご注意ください。目立たない場所でお試ください。あらかじめタイル表面を水湿しすると目地材の付着防止に効果的です。■紙剥がし後の水洗いを必ず行い、糊を除去した上で目地施工を行ってください。そのまま目地詰めをしますと目地残りの原因となり酸洗いで除去できません。ご注意ください。

Plum

プラム

B I類(磁器質) 施釉
made in Japan ●標準品



NT-452/PM-10



NT-452/PM-50



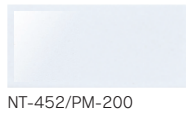
NT-452/PM-90



NT-452/PM-20



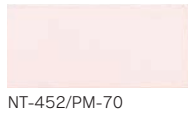
NT-452/PM-60



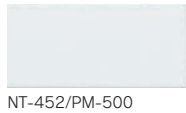
NT-452/PM-200
(ブライト)



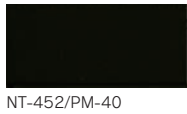
NT-452/PM-30



NT-452/PM-70



NT-452/PM-500



NT-452/PM-40



NT-452/PM-80



50°二丁紙貼り NT-452/PM-
95 × 45mm
300 × 300mm
7.0mm厚
11.5シート / m²
22シート / 箱
24kg / 箱
¥3,000/m²

50°二丁90°曲り
(95 + 45) × 45mm
(100 + 50) × 300mm
7.0mm厚
3.5シート / m
36シート / 箱
20.5kg / 箱
¥2,400/m

50°二丁90°屏風曲り
(45 + 45) × 95mm
(50 + 50) × 300mm
7.0mm厚
3.5シート / m
65シート / 箱
22.5kg / 箱
¥2,000/m

50°角紙貼り NT-045/PM-
45 × 45mm
300 × 300mm
7.0mm厚
11.5シート / m²
22シート / 箱
24kg / 箱
¥3,100/m²

50°二丁90°角曲り
(45 + 45) × 45mm
(50 + 50) × 300mm
7.0mm厚
3.5シート / m
50シート / 箱
18kg / 箱
¥2,400/m



■焼きもの特有の色幅があります。■目地残りによるタイルの汚れにご注意ください。目立たない場所でお試ください。あらかじめタイル表面を水湿しすると目地材の付着防止に効果的です。■紙剥がし後の水洗いを必ず行い、糊を除去した上で目地施工を行ってください。そのまま目地詰めをしますと目地残りの原因となり酸洗いで除去できません。ご注意ください。