

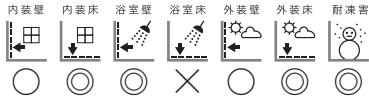
# Ashvinau Sled

アシュヴィン・スレッド



B I 類 (磁器質) 施釉

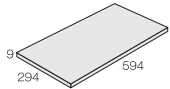
made in Japan ●標準品



C.S.R 0.50 (最小値)  
C.S.R・B 0.66 (最小値)

600 × 300 角平 NF-630/ASD-

594 × 294mm



-

9.0mm厚

5.6 枚 / m<sup>2</sup>

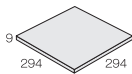
6 枚 / 箱

22kg / 箱

¥5,400/m<sup>2</sup>

300 角平 NF-300/ASD-

294 × 294mm



-

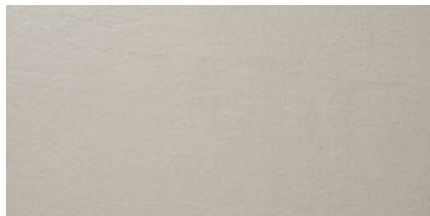
9.0mm厚

11.5 枚 / m<sup>2</sup>

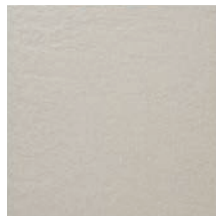
12 枚 / 箱

20kg / 箱

¥5,400/m<sup>2</sup>



NF-630/ASD-01



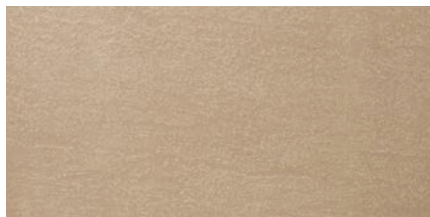
NF-300/ASD-01



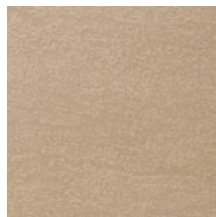
NF-630/ASD-02



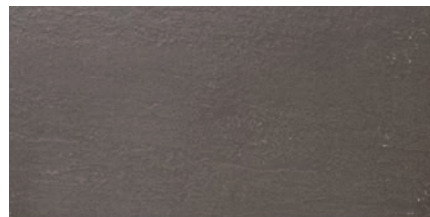
NF-300/ASD-02



NF-630/ASD-03



NF-300/ASD-03



NF-630/ASD-04



NF-300/ASD-04



NF-630/ASD-05



NF-300/ASD-05

■釉薬による自然な色幅と色むらがあります。 ■壁へのご使用は、壁の高さ及び下地に合った接着剤をご使用ください。 ■実寸法の表示は標準寸法です。ロットにより寸法誤差がありますので、タイル割付けの際はご注意ください。 ■300 × 600 はタイルの性質上反りがあります。 ■反りが目立たない様スタレ張り又はランダム張りをおすすめします。