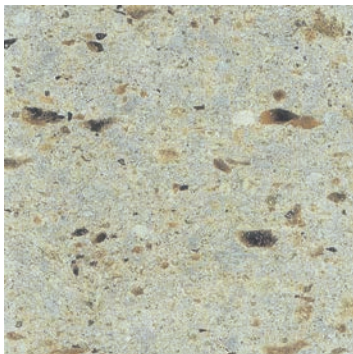
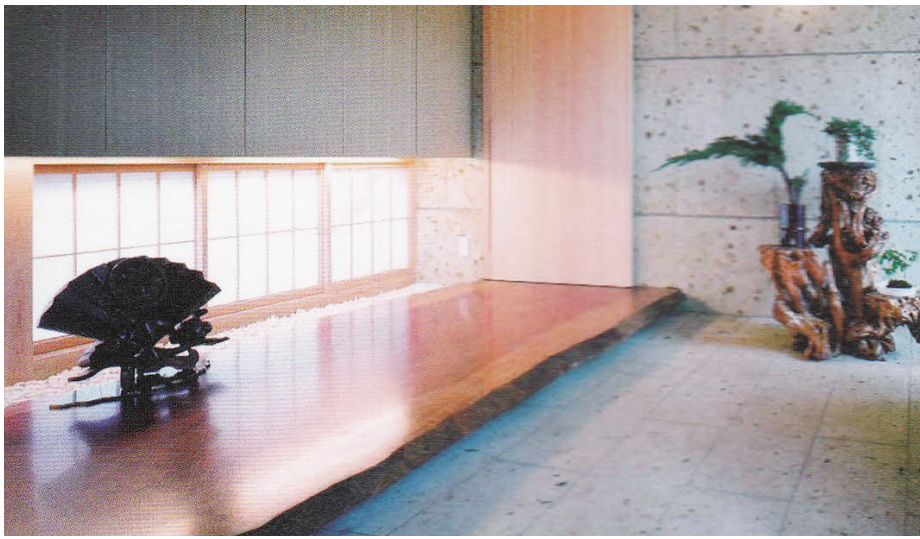
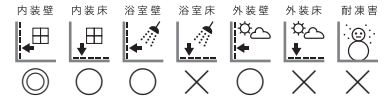


# Ohyaishi

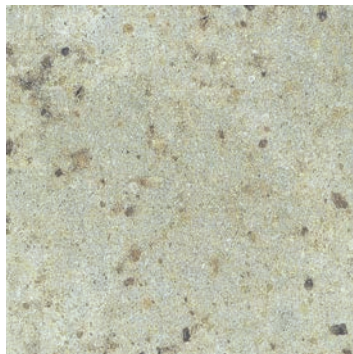
大谷石

天然石

made in Japan ●注文加工品



荒目 ダイヤ挽き



細目 ダイヤ挽き

## 物性データ

石種 流紋岩質溶結凝灰岩  
 吸水率 25.10%  
 圧縮強度 210kgf/cm<sup>2</sup> (乾燥)  
 65.8kgf/cm<sup>2</sup> (湿潤)  
 引性強度 24.3kgf/cm<sup>2</sup> (乾燥)  
 8.49kgf/cm<sup>2</sup> (湿潤)  
 比重 1.40 (乾燥)  
 1.79 (湿潤)

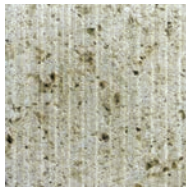
## 特徴

- ・調湿性と保温性機能があります。
- ・住宅の塀の積み石として昔から使われています。

## 大谷石の別注仕上げ



割り肌



チェーン目



ピシヤン

## 300 × 150 角 OY-20

|                        |
|------------------------|
| 150 × 300mm            |
| -                      |
| 20.0mm厚                |
| 22.2枚/m <sup>2</sup>   |
| 11枚/箱                  |
| 18kg/箱                 |
| ¥31,800/m <sup>2</sup> |



注

## 400 × 200 角 OY-21

|                        |
|------------------------|
| 200 × 400mm            |
| -                      |
| 20.0mm厚                |
| 12.5枚/m <sup>2</sup>   |
| -                      |
| -                      |
| ¥31,800/m <sup>2</sup> |



注

## 300 角 OY-22

|                        |
|------------------------|
| 300 × 300mm            |
| -                      |
| 20.0mm厚                |
| 11.1枚/m <sup>2</sup>   |
| -                      |
| -                      |
| ¥31,800/m <sup>2</sup> |



注

## 450 × 300 角 OY-23

|                        |
|------------------------|
| 300 × 450mm            |
| -                      |
| 20.0mm厚                |
| 7.4枚/m <sup>2</sup>    |
| -                      |
| -                      |
| ¥31,800/m <sup>2</sup> |



注

## 600 × 300 角 OY-24

|                        |
|------------------------|
| 300 × 600mm            |
| -                      |
| 20.0mm厚                |
| 5.5枚/m <sup>2</sup>    |
| -                      |
| -                      |
| ¥31,800/m <sup>2</sup> |



注

## 900 × 300 角 OY-25

|                        |
|------------------------|
| 300 × 900mm            |
| -                      |
| 20.0mm厚                |
| 3.7枚/m <sup>2</sup>    |
| -                      |
| -                      |
| ¥31,800/m <sup>2</sup> |



注

## 300 角 OY-92

|                        |
|------------------------|
| 300 × 300mm            |
| -                      |
| 90.0mm厚                |
| 11.1枚/m <sup>2</sup>   |
| -                      |
| -                      |
| ¥65,800/m <sup>2</sup> |



注

## 450 × 300 角 OY-93

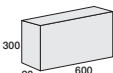
|                        |
|------------------------|
| 300 × 450mm            |
| -                      |
| 90.0mm厚                |
| 7.4枚/m <sup>2</sup>    |
| -                      |
| -                      |
| ¥65,800/m <sup>2</sup> |



注

## 600 × 300 角 OY-94

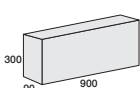
|                        |
|------------------------|
| 300 × 600mm            |
| -                      |
| 90.0mm厚                |
| 5.5枚/m <sup>2</sup>    |
| -                      |
| -                      |
| ¥65,800/m <sup>2</sup> |



注

## 900 × 300 角 OY-95

|                        |
|------------------------|
| 300 × 900mm            |
| -                      |
| 90.0mm厚                |
| 3.7枚/m <sup>2</sup>    |
| -                      |
| -                      |
| ¥65,800/m <sup>2</sup> |



注

## 300 角 OY-62

|                        |
|------------------------|
| 300 × 300mm            |
| -                      |
| 60.0mm厚                |
| 11.1枚/m <sup>2</sup>   |
| -                      |
| -                      |
| ¥49,800/m <sup>2</sup> |



注

## 450 × 300 角 OY-63

|                        |
|------------------------|
| 300 × 450mm            |
| -                      |
| 60.0mm厚                |
| 7.4枚/m <sup>2</sup>    |
| -                      |
| -                      |
| ¥49,800/m <sup>2</sup> |



注

## 600 × 300 角 OY-64

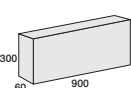
|                        |
|------------------------|
| 300 × 600mm            |
| -                      |
| 60.0mm厚                |
| 5.5枚/m <sup>2</sup>    |
| -                      |
| -                      |
| ¥49,800/m <sup>2</sup> |



注

## 900 × 300 角 OY-65

|                        |
|------------------------|
| 300 × 900mm            |
| -                      |
| 60.0mm厚                |
| 3.7枚/m <sup>2</sup>    |
| -                      |
| -                      |
| ¥49,800/m <sup>2</sup> |



注

## 300 角 OY-32

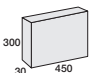
|                        |
|------------------------|
| 300 × 300mm            |
| -                      |
| 30.0mm厚                |
| 11.1枚/m <sup>2</sup>   |
| -                      |
| -                      |
| ¥34,800/m <sup>2</sup> |



注

## 450 × 300 角 OY-33

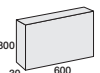
|                        |
|------------------------|
| 300 × 450mm            |
| -                      |
| 30.0mm厚                |
| 7.4枚/m <sup>2</sup>    |
| -                      |
| -                      |
| ¥34,800/m <sup>2</sup> |



注

## 600 × 300 角 OY-34

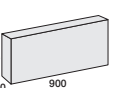
|                        |
|------------------------|
| 300 × 600mm            |
| -                      |
| 30.0mm厚                |
| 5.5枚/m <sup>2</sup>    |
| -                      |
| -                      |
| ¥34,800/m <sup>2</sup> |



注

## 900 × 300 角 OY-35

|                        |
|------------------------|
| 300 × 900mm            |
| -                      |
| 30.0mm厚                |
| 3.7枚/m <sup>2</sup>    |
| -                      |
| -                      |
| ¥34,800/m <sup>2</sup> |



注

■採掘時は青みを帯びていますが、乾燥するにつれ白っぽくなります。 ■荒目は細目に比べ石面の粒子が粗く、「ミス」という斑点がより大きく入っています。 ■壁へのご使用は、壁の高さ及び下地に合った接着剤をご使用ください。